

Intégration de système wi-fi



The graphic features the 'nodo' logo in a light blue, 3D-style font with 'www.nodo.fr' underneath. To the right is a 'WiFi GRATUIT' logo. Below these are icons for a wireless router, a computer monitor, and a server stack with a 'ProAchat' badge. A list of services is centered below the icons, and contact information is at the bottom.

nodo
www.nodo.fr

WiFi
GRATUIT

- › Wifi, gratuit
- › Sécurité juridique
- › Reprise d'installations

www.nodo.fr | Tél : 04 26 23 70 43 | Mail : contact@nodo-wifi.com

Sommaire

| | |
|-------------------------------------------------|-----|
| I) Présentation de Nodo | p3 |
| <u>A) Nodo en quelques mots</u> | p3 |
| <u>B) Expérience et réalisation</u> | p4 |
| | |
| II) Les solutions Nodo | p5 |
| <u>A) Wi-Fi sécurisé Nodo</u> | p5 |
| <u>B) Déploiement des installations</u> | |
| 1) Eléments actifs intégrés sur site | p7 |
| 2) Caractéristiques des bornes Nodo | p8 |
| <u>C) Portail d'authentification</u> | p10 |
| 1) Première connexion pour l'utilisateur | p11 |
| 2) Supervision pour l'administrateur | p13 |
| | |
| III) Tarifs des prestations | p14 |

I) Présentation de Nodo

A) Nodo en quelques mots

Fondée en 2007, la SARL Nodo est une entreprise d'ingénierie réseau, spécialisée dans l'intégration de systèmes sans fil pour les professionnels.

En peu de temps, la société a connu un essor important et a multiplié ses installations en France. Elle gère à ce jour les infrastructures wifi de plus de 500 établissements dans l'hexagone : Hôtels, cafés, résidences, galeries marchandes...

Nodo travaille au développement de réseaux sans fil, respectant, grâce à son portail d'authentification, la législation en matière de communications électroniques.

La société assure aussi, de nombreuses prestations informatiques pour les PME : téléphonie, solution IP, intégration de serveurs...

La Société a choisi le nom de Nodo. Ce mot d'origine japonaise, qui peut se traduire par nœud, lien, attaché, illustre parfaitement l'activité de l'entreprise, laquelle crée des liens et les organise pour que chaque élément de votre réseau puisse se connecter simplement et rapidement à Internet. La société met en outre un point d'honneur à fournir en plus de ses solutions performantes un service après vente de qualité.



S.A.R.L Nodo

Tél : 04 26 23 70 43

19 Cours Sablon, 63000

Clermont Ferrand

SIRET 497 928 101 00029

B) Expériences et réalisations :

Malgré sa jeunesse, l'entreprise Nodo, en équipant plus de 500 sites sur l'ensemble du territoire français (France métropolitaine et Dom Tom) a acquis une expérience incontestable dans le domaine des réseaux wi-fi.

La société est aujourd'hui référencée dans de nombreuses centrales d'achats comme :

- Paninvest
- Bar & Co (Au Bureau, Irish Corner, Café Leffe)
- 3 Brasseurs
- Proachat (Best Western, Balladins)
- Rexel (Electricité courants faibles)
- Fasthotel...

L'ensemble des établissements équipés de solutions Nodo sont disponibles sur le moteur de recherche du site Internet www.nodo-wifi.com et sur l'application Iphone *Nodo Finder*



La SARL Nodo travaille principalement avec des hôtels, galeries marchandes, cafés, restaurants et résidences diverses.

Elle gère des installations où se connectent chaque jour des milliers de personnes. La fiabilité de nos systèmes et notre réactivité, nous ont permis d'être reconnus par de nombreux professionnels.

Dernièrement, Nodo a équipé en wifi les grandes places et jardins de la ville de Clermont Ferrand.



II) Les solutions Nodo

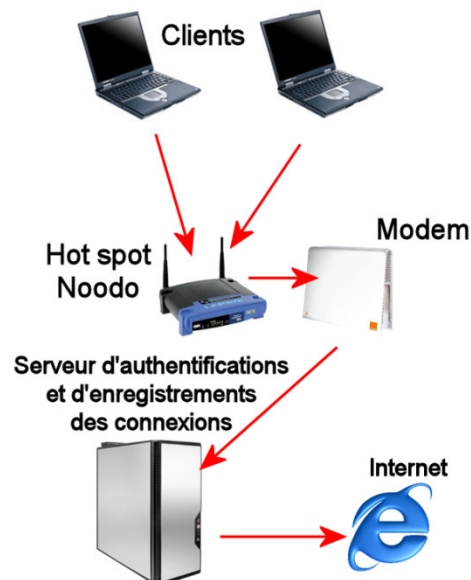
A) Wi-Fi sécurisé Nodo

La Sarl Nodo propose des installations de hot spots Wi-Fi sécurisés, gratuits. Proposer une connexion Internet gratuite dans son établissement, est devenu indispensable, afin de fidéliser sa clientèle.

En effet, nombreux sont les travailleurs nomades qui recherchent pendant leurs déplacements des lieux pour pouvoir se connecter à la toile. Si ce service était il y a quelques années, un luxe, il est devenu aujourd'hui un besoin.

Nos solutions wifi répondent à cette demande. Nous proposons un système hautement sécurisé et très simple d'utilisation. Le client, pour accéder à Internet n'a besoin que de cliquer sur son navigateur, et se laisser guider afin de créer un compte gratuit. Ce dernier est indispensable afin de pouvoir identifier chaque personne se connectant sur le réseau. Une fois cette procédure achevée, il peut surfer gratuitement sans limite de temps et sans publicité.

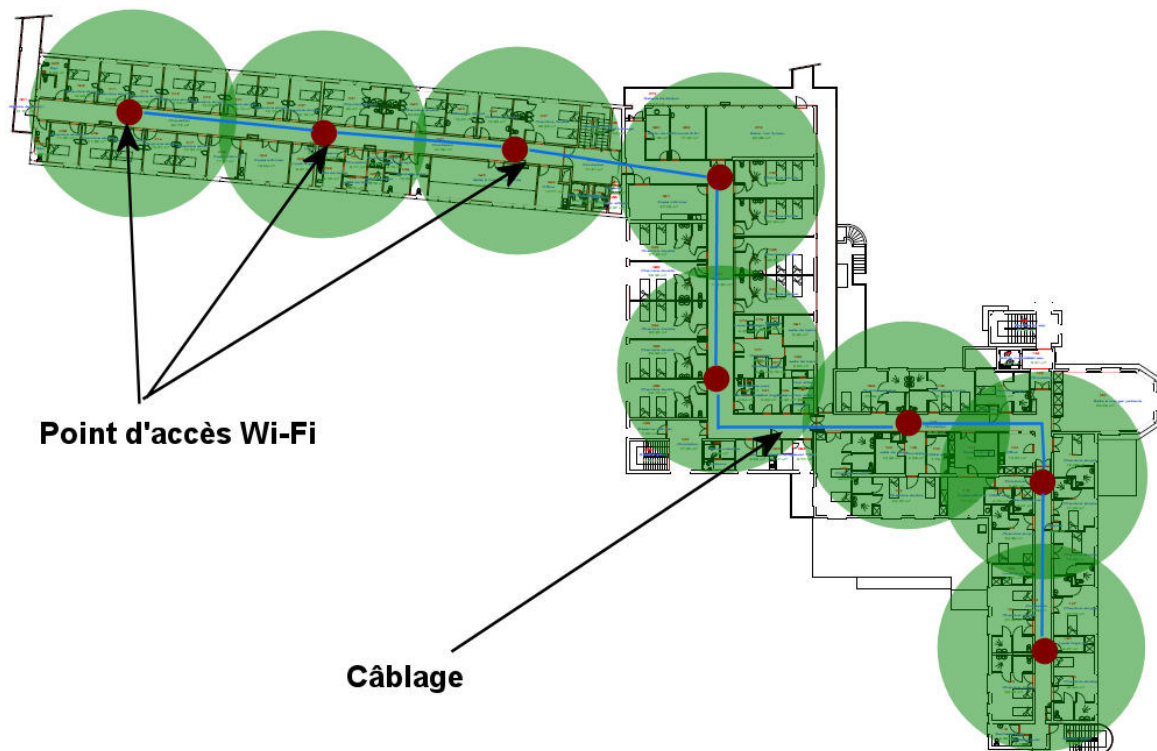
L'avantage de notre système réside dans la maintenance quotidienne de nos points d'accès. Nous prenons soin, chaque jour, de vérifier le bon fonctionnement du matériel. En cas de problème, nos clients disposent d'un numéro de téléphone pour joindre directement le technicien ayant installé leur Hot-spot.



B) Déploiement des installations

Une installation Wi-Fi Nodo est composée de points d'accès Wi-Fi reliés par câbles à une baie de brassage connectée à Internet.

Les points d'accès Wi-Fi fonctionnent par le biais d'un logiciel d'exploitation développé par Nodo. Ces bornes sont alimentées électriquement via le câble réseau RJ45 (technologie POE) déployé dans les locaux techniques et les faux plafonds de l'établissement.



1) Eléments actifs intégrés sur site :



Baie de Brassage



Modem Cisco



Point d'accès



Switch



Injecteur de puissance POE

2) Caractéristiques des bornes Nodo :

Caractéristiques matériel

| Général | |
|------------------------------------|-----------------------------------------------------------------------------------------------------------------------------------------------------------------------------------------------------------------------------------------------------------------------------------------------|
| Type de périphérique : | Routeur sans fil |
| Facteur de forme : | Externe |
| Largeur : | 18.6 cm |
| Profondeur : | 20 cm |
| Hauteur : | 4.8 cm |
| Poids : | 482 g |
| Localisation : | Europe |
| Réseaux | |
| Technologie de connectivité : | Sans fil, filaire |
| Commutateur intégré : | Commutateur 4 ports |
| Débit de transfert de données : | 54 Mbits/s |
| Bande de fréquence : | 2.4 GHz |
| Protocole de liaison de données : | Ethernet, Fast Ethernet, IEEE 802.11b, IEEE 802.11g |
| Protocole de commutation : | Ethernet |
| Protocole de gestion à distance : | HTTP |
| Nombre de canaux sélectionnables : | 13 |
| Indicateurs d'état : | Statut du port, activité réseau, alimentation |
| Caractéristiques : | Protection par firewall, DMZ port, auto-détection par dispositif, affectation dynamique des adresses IP, compatible DHCP, auto-négociation, auto-uplink (MDI/MDI-X auto), Stateful Packet Inspection (SPI), filtrage par adresse MAC, possibilité d'évolution vers de nouveaux micrologiciels |
| Conformité aux normes : | IEEE 802.3, IEEE 802.3u, IEEE 802.11b, IEEE 802.11g, Wi-Fi CERTIFIED |
| Antenne | |
| Nombre d'antennes : | 2 |
| Directivité : | Omni-directionnel |
| Extension/connectivité | |
| Interfaces : | 1 x réseau - Ethernet 10Base-T/100Base-TX - RJ-45 (WAN) ; 4 x réseau - Ethernet 10Base-T/100Base-TX - RJ-45 ; 1 x réseau - Radio-Ethernet |
| Divers | |
| Câbles (détails) : | 1 x câble de réseau |
| Algorithme de chiffrement : | AES, TKIP, WPA, WPA2 |
| Conformité aux normes : | CE, IC CS-03, FCC |
| Alimentation | |
| Périphérique d'alimentation : | Adaptateur secteur - externe |
| Garantie du fabricant | |
| Services & maintenance : | 3 ans de garantie |

Caractéristiques d'environnement

| | |
|--------------------------------------|----------|
| Température de fonctionnement mini : | 0 °C |
| Température de fonctionnement maxi : | 40 °C |
| Taux d'humidité en fonctionnement : | 10 - 85% |

Caractéristiques Logiciel

- Pare-feu dynamique
- Enregistrement des connexions sur serveurs distants
- Client VPN
- Routage statique sur VPN
- Outils de diagnostic (bande passante, taux de perte de paquets, rapport signal/bruit en temps réel)
- Mise à jour automatique du micrologiciel Nodo.

C) Portail d'authentification

Le portail d'authentification est le site Internet sur lequel l'utilisateur doit s'enregistrer pour pouvoir surfer. Grâce au pare-feu dynamique intégré dans les équipements, tout accès avant l'enregistrement est restreint.

Une fois connecté, le client peut utiliser librement les services que l'hébergeur du hot spot aura acceptés. Par défaut, le surf, la réception et l'envoi de mails, les logiciels de chat et le FTP sont autorisés. L'utilisateur peut utiliser son client de messagerie (comme Outlook ou autre), sans avoir à configurer de manière particulière son client de messagerie.

Afin de limiter tout abus des utilisateurs, les téléchargements en peer to peer sont bloqués. En cas de problème, une hotline est mise à disposition de l'utilisateur.

Toutes les connexions sont enregistrées sur nos serveurs et conservées pendant une durée d'un an conformément à la législation.



(Capture d'écran du portail d'authentification)

1) Première connexion pour l'utilisateur :

Pour surfer sur Internet l'utilisateur doit allumer la carte Wi-Fi de son terminal (ordinateur, pda, smartphone) et sélectionner le SSID de l'établissement « hotel » par exemple.

Une fois connecté, il sera alors automatiquement redirigé sur le portail captif d'authentification disponible en anglais et en français.

Pour sa première connexion, l'utilisateur doit créer un compte gratuit, en cliquant sur le bouton « C'est la première fois que je me connecte ». Deux étapes sont alors nécessaires avant d'accéder à Internet.



Etape 1 -> Etape2

Ouvrir un compte gratuit avec NODO

Ce compte vous permettra de surfer gratuitement sur tous les points d'accès de NODO

Réseau : NODO

Nom:

Prénom:

Votre adresse email:

Mot de passe désiré:

Répétez le mot de passe désiré:

Question secrète :

Réponse à la question :

Je reconnais avoir lu et accepté [les conditions d'utilisations](#)

Je désire recevoir par email les informations relatives au WiFi NODO

* : champs obligatoires

Conformément à la loi "informatique et liberté" du 6 janvier 1978, vous disposez d'un droit d'accès et de rectification des informations vous concernant. Pour cela contactez-nous à contact@nodo-wifi.com

Une fois toutes les informations saisies, une procédure de vérification d'adresse email est lancée. L'utilisateur doit alors confirmer son adresse email dans les 15 minutes suivant son inscription. Dans le cas contraire, la connexion est coupée. En cas d'oubli de validation du compte, l'utilisateur peut à tout moment valider son compte par téléphone grâce à un serveur vocal multilingue.

A sa prochaine visite, il cliquera sur le second bouton : « J'ai déjà un compte ». La simple saisie de ses identifiants lui permettra alors à d'accéder directement à Internet.

A chaque connexion, les informations d'ordre légales sont automatiquement enregistrées. Les utilisateurs son cloisonnés et ne peuvent voir ou accéder à d'autres machine du réseau.

Le portail captif est fonctionnel pour tous les terminaux disposant d'une carte Wi-Fi, d'un navigateur web autorisant les redirections web.

2) Supervision pour l'administrateur :

Nodo propose une puissante interface d'administration, permettant à l'administrateur du réseau de visualiser en temps réel son utilisation et son bon fonctionnement.

Une page Web avec accès sécurisé par https permet de rapidement visualiser les statistiques du réseau.



II) Tarifs des prestations

Les solutions Nodo se composent d'une installation et d'un abonnement annuel pour les mises à jour et la traçabilité des utilisateurs. (14,90€ HT / mois)

Nos installations comprennent:

- L'enregistrement des connexions et le traçage des utilisateurs
- Un portail d'authentications multilingues, personnalisable,
- La maintenance,
- La publicité du service dans les annuaires wifi mondiaux et nationaux (Jiwire, TomTom GPS etc...)
- L'accès à une ligne téléphonique privée pour pouvoir joindre le technicien gérant le Hot spot,
- Les statistiques de fréquentation du point d'accès.
- Une hotline Utilisateur
- Une Garantie d'un an

